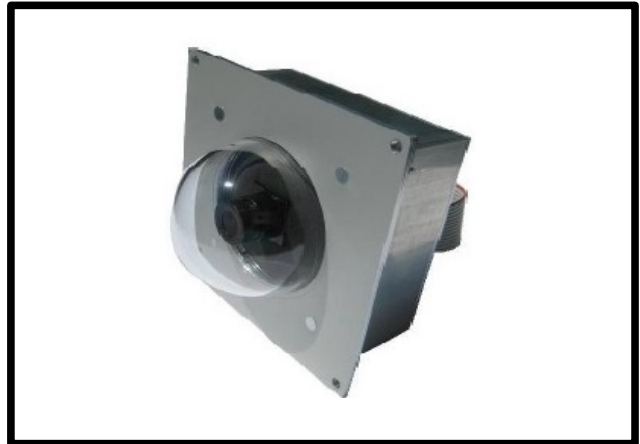




## IP Türmodul Kameras NEMIKA TSK Serie

- Farb bzw. Tag/Nacht Funktion
- Sony Super HAD CCD
- Hohe Lichtempfindlichkeit
- In verschiedenen Farben lieferbar
- Für Siedle\*, Schneider\* und Commend\* Modelle, Gira\* in Planung
- Auflösung 720p



## Beschreibung

Brandneu stellt sich die NEMIKA TSK Serie aus dem Hause Neuscheler vor! Die Türmodul Kameras liefern durch zahlreiche Features eine kostengünstige jedoch hochwertige Lösung für den Standard und High End Bereich in Video Türsprechanlagen!

### Vielfältige Einsatzbereiche

Die Serie beschreitet neue Wege im Türbereich. Modernste Technik in einem kompakten Gehäuse. Passend zu mehreren Herstellern von Sprechanlagen und Intercomsystemen.

### Herausragende Produktvorteile

Die Neuscheler Türmodul Kamera der TSK Serie kommuniziert perfekt mit vielen Netzwerk-Video-Rekordern. Per Netzkabel wird die IP Kamera mit einem Rekorder, einem PC, bzw. mit dem LAN verbunden.

Die Stromversorgung der Kamera erfolgt über PoE (Power over Ethernet) oder 12 V DC. Für Aufputzsprechstellen mit geringer Einbautiefe steht eine TSK Kamera mit 12 V DC-Versorgung (ohne PoE) zur Verfügung.

### Leistungsfähige Technik

Die Serie überträgt brillante Bilder mit einer Auflösung von 1.280x720 Pixel (HD). Die automatische Tag/Nachtumschaltung von Farbe auf Schwarz/Weiß erlaubt auch den Einsatz bei schwierigen Lichtverhältnissen. Auch die sehr gute Lichtempfindlichkeit von 0,2 Lux im Farbmodus und von 0,05 Lux im S/W-Modus trägt dazu bei.

Der horizontale Blickwinkel von über 90° bietet einen guten Überblick und Sicherheit. Mit der richtigen App kommen die Bilder auch auf Ihr Smartphone oder auf Ihr Tablet.

### Weitere Vorteile

Mit einem Browser lässt sich die Kamera individuell an die beim Kunden vorhandenen Gegebenheiten anpassen.

Kontrast, Helligkeit, Sättigung, Schärfe, Farbton und die Belichtung können ebenso eingestellt werden wie die IP Adresse der Türmodul Kamera. An der Anschluß-Klemmleiste steht auch ein analoger Videoausgang mit 75 Ohm zur Verfügung. Mit der TSK400 steht Ihnen die Kamera als Hinterbaumodul zur Verfügung, diese Version eignet sich ideal für bauseitige Türstationen, Standsäulen & Briefkästen.

Die Kamera Serie ist in folgenden Farben lieferbar: Standard: Weiß, Silbermetallic. Alternativ: Weiß-Hochglanz, Schwarz-Hochglanz, Bernstein- und Dunkelgrau-Glimmer (andere Farben sind auf Anfrage)

<b>Technische Spezifikationen</b>			
Version	<b>TSK S Version</b>	<b>TSK M Version</b>	<b>TSK400</b>
Version	Aufbaumodul	Aufbaumodul	Hinterbaumodul
Bildsensor	1/4" Progressiv CMOS	1/4" Progressiv CMOS	1/4" Progressiv CMOS
Auflösung	1,0MP, 1280x720p	1,0MP, 1280x720p	1,0MP, 1280x720p
Beleuchtung	In Farbe 0,2Lux / F1,2 In S/W 0,05Lux / F1,2	In Farbe 0,2Lux / F1,2 In S/W 0,05Lux / F1,2	In Farbe 0,2Lux / F1,2 In S/W 0,05Lux / F1,2
Optik	2,5mm	2,5mm	2,5mm
Blickwinkel horz.	90°	90°	90°
Tag/Nacht Funktion	Ja, elektr.	Ja, elektr.	Ja, elektr.
Kompression	MPEG4/H.264/M-JPEG	MPEG4/H.264/M-JPEG	MPEG4/H.264/M-JPEG
Einstellungen	Schärfe/Kontrast/Helligkeit	Schärfe/Kontrast/Helligkeit	Schärfe/Kontrast/Helligkeit
Weißabgleich ATW	Ja	Ja	Ja
Netzwerkprotokolle	TCP, UDP, http, HTTPS, SMTP, FTP, NTP, DNS, DHCP, PPPoE, UpnP, Ethernet, SNMP, ARP, RTP		
Autom. Shutter	1/100000 zu 1/1,7,5/sek.	1/100000 zu 1/1,7,5/sek.	1/100000 zu 1/1,7,5/sek.
CVBS Ausgang	Ja	Ja	Ja
Siedle Klemmleiste	Anschluß LAN/CVBS/12V DC	Anschluß LAN/CVBS/12V DC	Anschluß LAN/CVBS/12V DC
Netzwerk	10/100 Base-T	10/100 Base-T	10/100 Base-T
Bildrate	25 Bilder/sek. maximal	25 Bilder/sek. maximal	25 Bilder/sek. maximal
Übertragungsrate	64kBs bis 12000Kbps	64kBs bis 12000Kbps	64kBs bis 12000Kbps
Betriebstemperatur	-20°C bis 50°C	-20°C bis 50°C	-20°C bis 50°C
Einbau in Siedle UP Kasten	Ja	Ja	Nein
Einbau in Siedle AP Kasten	Nein	Ja	Nein
Maße ohne Kuppel	99x99x35mm	99x99x24mm	84x84x33mm
Spannungsversorgung	PoE / 12V DC	12V DC	PoE / 12V DC
Leistungsaufnahme	4W	4W	4W
<b>Lieferbare Farben</b>			
Weiß	TSK100-S	TSK100-M	-
Silber	TSK200-S	TSK200-M	-
Dunkelgrau Glimmer	TSK300-S	TSK300-M	-
Anthrazit Grau	Optional	Optional	-
Sonderfarben RAL	Optional	Optional	-



TSK s & M Version



TSK400